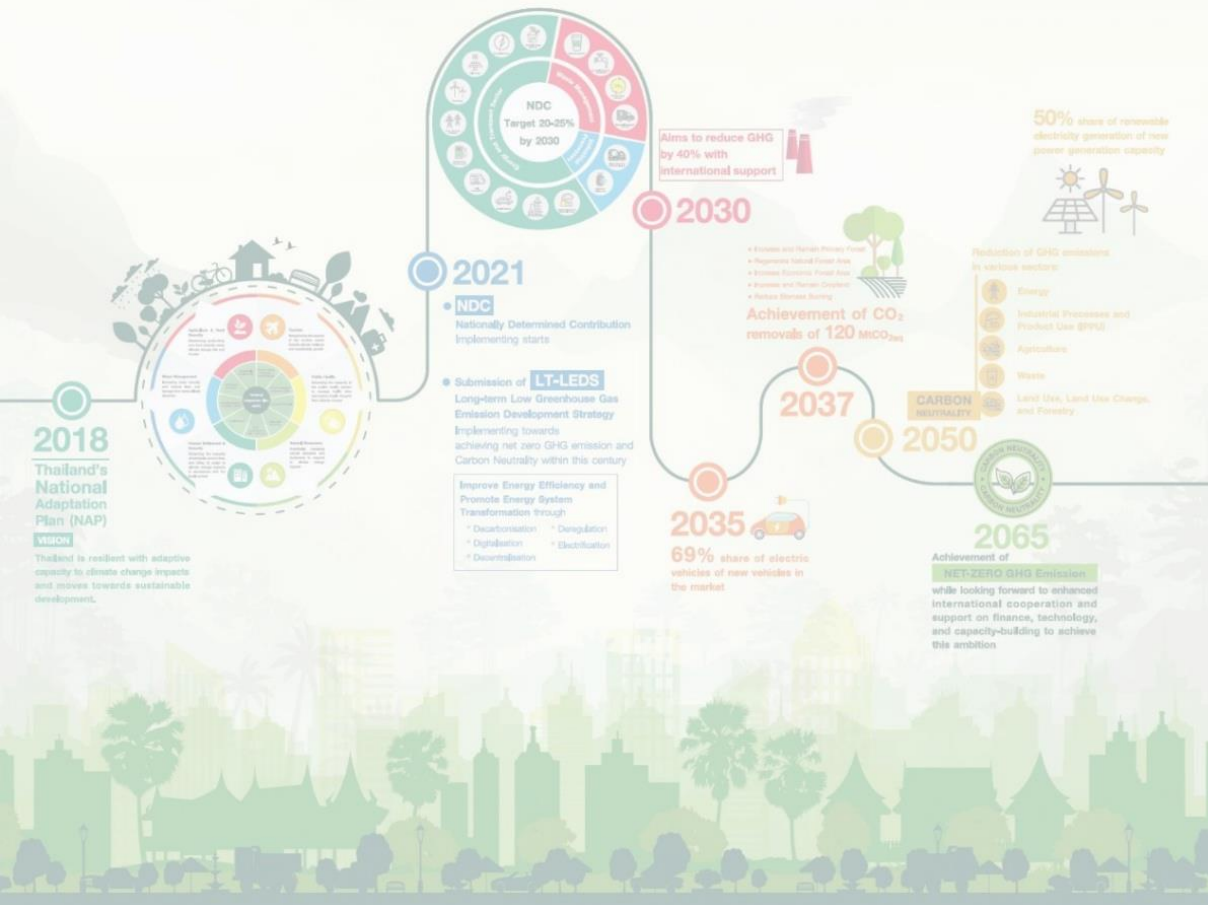




Thailand's Long-term Greenhouse Gas Emission Development Strategy

A transition towards low emission development



7

การพัฒนาต้นแบบเครือข่ายมหาวิทยาลัยคาร์บอนสุทธิเป็นศูนย์สู่การพัฒนาสังคมคาร์บอนต่ำ

การพัฒนานโยบายและข้อริเริ่มการขับเคลื่อนการวิจัยศาสตร์และเทคโนโลยีเพื่ออนาคตที่ยั่งยืน (แผนการดำเนินงาน ปี พ.ศ. 2567-2573)

Package 4 การพัฒนาต้นแบบข้อริเริ่มการพัฒนาทุนทรัพยากรมนุษย์และสังคมที่ยั่งยืน

ที่มาและความสำคัญ

ประเทศไทยได้ร่วมกับประชาคมโลกในการแก้ปัญหาการเปลี่ยนแปลงสภาพภูมิอากาศ โดยการลดการปล่อยก๊าซเรือนกระจก (GHG mitigation) และการปรับตัวให้เข้ากับสภาพภูมิอากาศที่เปลี่ยนแปลง (climate resilience)

ความร่วมมือของทุกภาคส่วนเพื่อช่วยให้ประเทศไทยบรรลุเป้าหมายที่ตั้งไว้ คือ ความเป็นกลางทางคาร์บอนภายในปี ค.ศ. 2050 และการปล่อยก๊าซเรือนกระจกสุทธิเป็นศูนย์ภายในปี ค.ศ. 2065

มหาวิทยาลัยเป็นหนึ่งในหน่วยงานสำคัญที่สามารถช่วยขับเคลื่อนผ่านการบูรณาการองค์ความรู้และนวัตกรรมที่เกิดขึ้นจากภายในมหาวิทยาลัยเพื่อเป็นต้นแบบองค์กรที่มีเป้าหมายไปสู่การปล่อยคาร์บอนสุทธิเป็นศูนย์ และสร้างผู้นำในการเปลี่ยนแปลงในอนาคต (Change agent) ที่มี STI, Sustainability และ Growth mindset

การถ่ายทอดความรู้และนวัตกรรมเพื่อการพัฒนาต้นแบบชุมชนคาร์บอนต่ำอย่างมีส่วนร่วม และขยายผลจากต้นแบบไปสู่มหาวิทยาลัยเครือข่ายในวงกว้าง และชุมชนในพื้นที่ทั่วประเทศ เพื่อช่วยยกระดับคุณภาพชีวิตของประชาชน และการพัฒนาสังคมอย่างยั่งยืนตามเป้าหมาย SDGs

ความสอดคล้องต่อเป้าหมายการพัฒนาอย่างยั่งยืน (SDGs)



ยกระดับคุณภาพชีวิต ด้านสิ่งแวดล้อมในชุมชน



เพิ่มประสิทธิภาพการใช้พลังงานและส่งเสริมการใช้พลังงานสีเขียว



สร้างสังคมชุมชนให้น่าอยู่ พัฒนาอย่างยั่งยืน และมีความยืดหยุ่น (resilience) ต่อวิกฤตต่างๆ



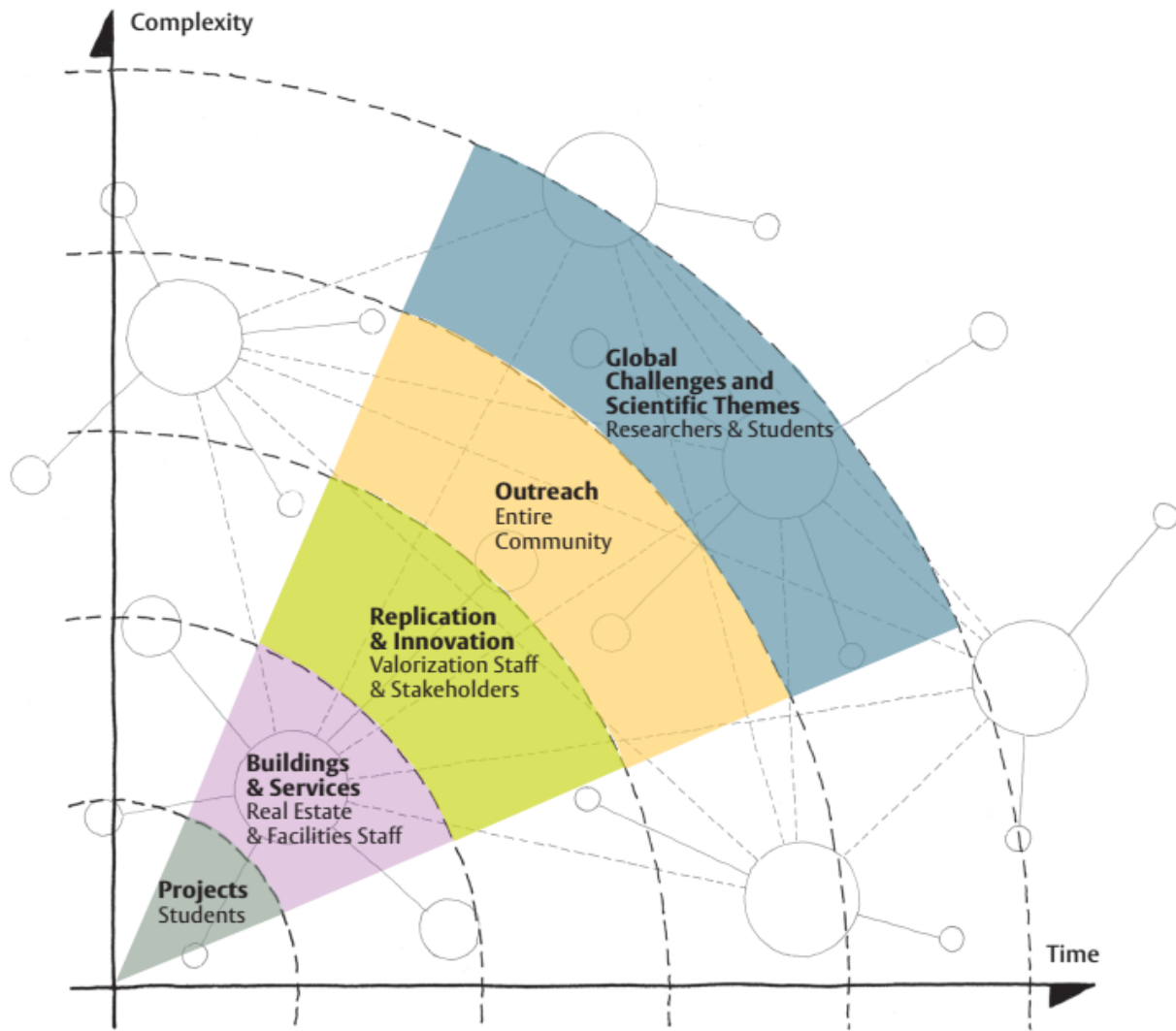
การบริโภคและการผลิตอย่างยั่งยืน



การลดการปล่อย CO₂ จากกิจกรรมต่างๆ เพื่อลดการเปลี่ยนแปลงสภาพภูมิอากาศโลก



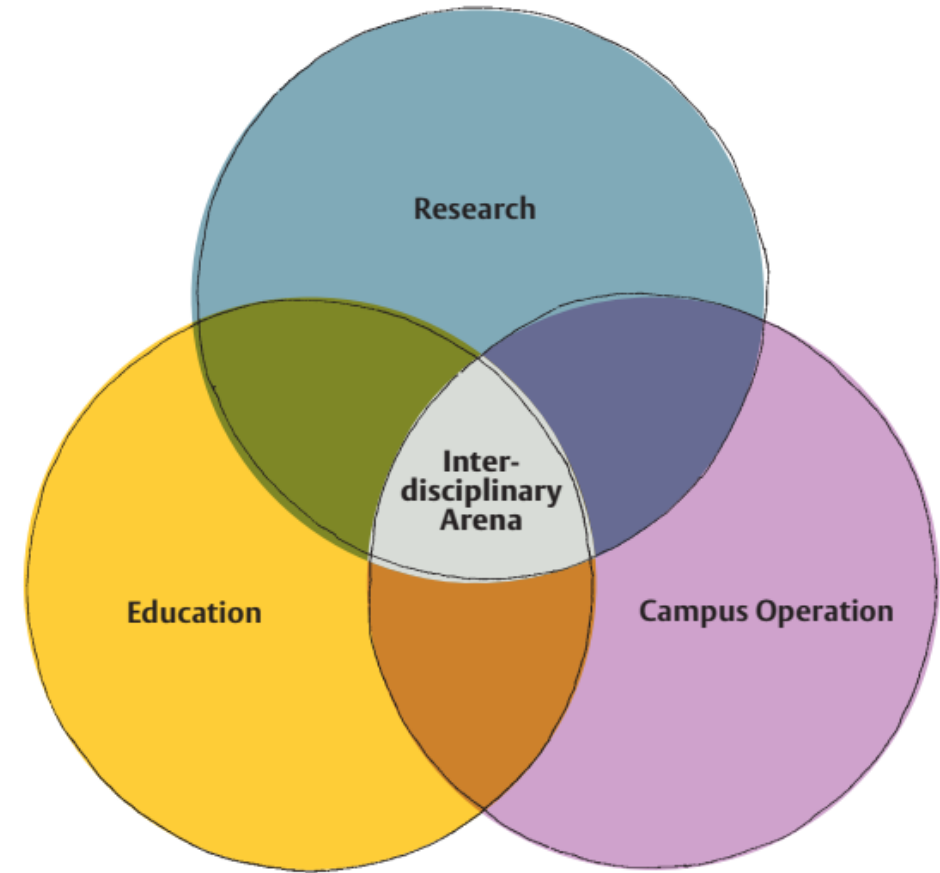
การใช้ประโยชน์ที่ดินอย่างยั่งยืน การรักษาป่าและพื้นที่สีเขียว การรักษาความหลากหลายทางชีวภาพ



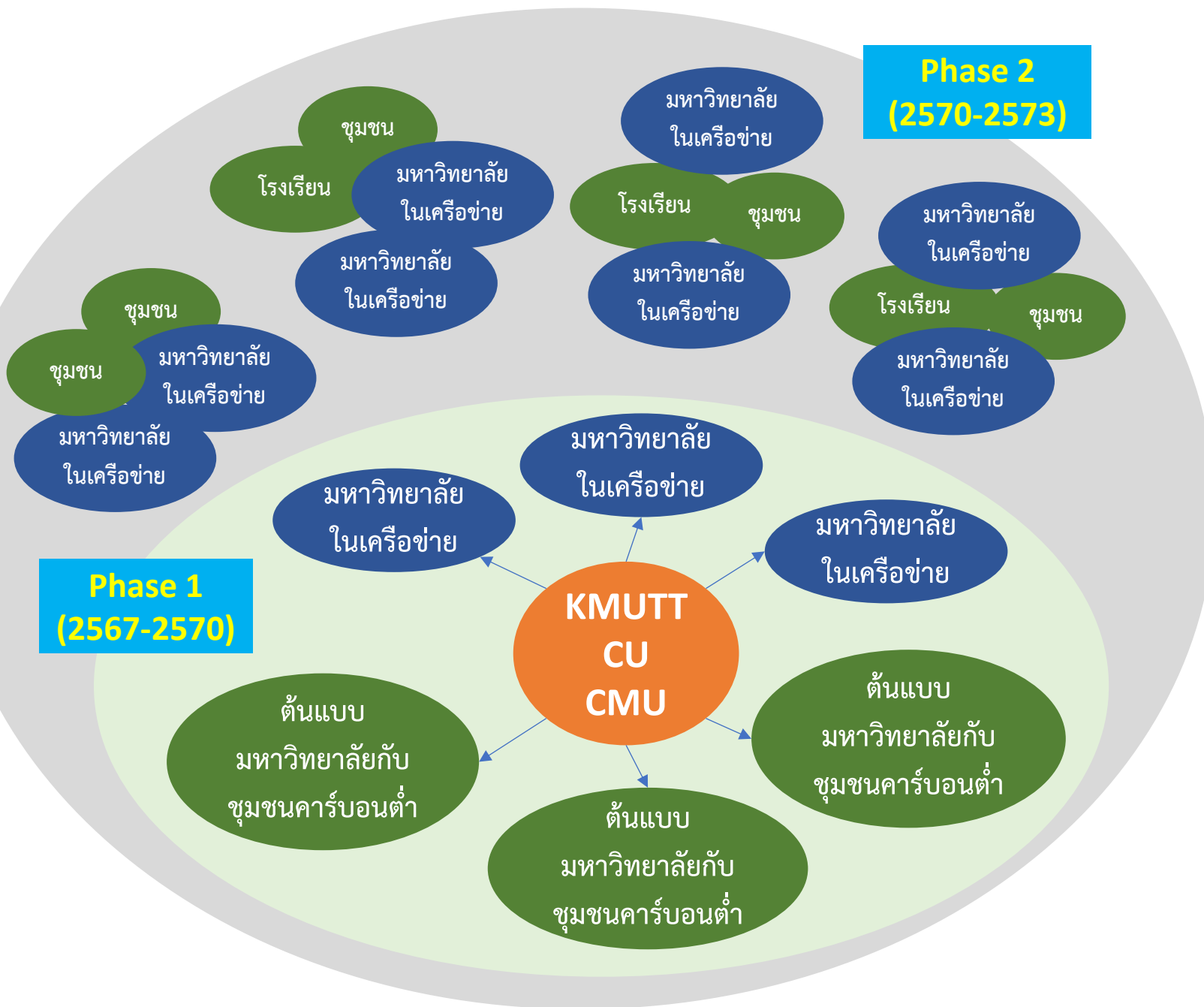
Universities are active on five scales of implementation:

1. small projects done by students,
2. medium scale of buildings by operations staff,
3. innovation and valorization with stakeholders,
4. outreach to the region by all and
5. global societal challenges by researchers.

Connecting primary functions with operations



Primary functions of universities (education and research) can be connected to campus operations in the Living Lab. Education and Research overlap in reflection and learning. Students and Operations can connect through real life co-creation. Operations and research connect in the opportunity of the location. Extending the overlaps and connections is at the heart of making the Lab successful.



Phase 1 (2567-2570)	Phase 2 (2570-2573)
Carbon Neutral Uni. <ul style="list-style-type: none"> ต้นแบบมหาวิทยาลัยมุ่งสู่คาร์บอนสุทธิเป็นศูนย์ 	
Uni. network <ul style="list-style-type: none"> ถ่ายทอดองค์ความรู้ประสบการณ์สู่มหาวิทยาลัยอื่นผ่านการอบรมและระบบ mentoring 	National level <ul style="list-style-type: none"> ถ่ายทอดองค์ความรู้และประสบการณ์สู่มหาวิทยาลัยอื่นในเครือข่าย SUN และ 4 ทปอ.
Low carbon city <ul style="list-style-type: none"> พัฒนาต้นแบบมหาวิทยาลัยกับชุมชนคาร์บอนต่ำ ถอดบทเรียนจากโครงการเพื่อการขยายผลต่อไป 	National level <ul style="list-style-type: none"> ถ่ายทอดองค์ความรู้เทคโนโลยีสู่ชุมชนอื่นในท้องถิ่นของเครือข่าย ข้อเสนอแนะเชิงนโยบายในการขับเคลื่อนการพัฒนาชุมชนคาร์บอนต่ำที่ยั่งยืนในระดับชาติ

โครงการพัฒนาต้นแบบเครือข่ายมหาวิทยาลัยคาร์บอนสุทธิเป็นศูนย์สู่การพัฒนาสังคมคาร์บอนต่ำ

Input	Output	Outcome	Impact
<p><u>งบประมาณและระยะเวลา</u></p> <ul style="list-style-type: none"> Phase 1: สร้างต้นแบบมหาวิทยาลัยและชุมชนคาร์บอนต่ำ (ปีที่ 1 = 22.5 MB / ปีที่ 2 = 24.0 MB / ปีที่ 3 = 18.0 MB) Phase 2: ขยายผล (ปีที่ 4-6 = 100 MB) 	<p>ต้นแบบการดำเนินการในด้านต่างๆ ในการขับเคลื่อนมหาวิทยาลัยให้บรรลุคาร์บอนสุทธิเป็นศูนย์ เช่น กระบวนการประเมินคาร์บอนฟุตพริ้นท์องค์กร (CFO) อย่างเป็นระบบ การจัดการพลังงานในอาคาร การจัดการของเสีย การสร้างผู้นำการเปลี่ยนแปลง</p>	<p>เกิดเครือข่ายมหาวิทยาลัยไปสู่คาร์บอนสุทธิเป็นศูนย์มหาวิทยาลัยต่างๆ สามารถเรียนรู้และดำเนินการตามต้นแบบการแลกเปลี่ยนเรียนรู้ในเครือข่าย และสามารถถ่ายทอดไปยังนักศึกษาและบุคลากรในมหาวิทยาลัย</p>	<p>เกิดเครือข่ายมหาวิทยาลัยคาร์บอนสุทธิเป็นศูนย์ ที่สร้างผู้นำทางสังคมที่มี STI และ sustainability mindset เป็นต้นแบบที่ดีของการพัฒนาองค์กร ช่วยขับเคลื่อนชุมชน / สังคมให้มุ่งสู่การสร้างสังคมคาร์บอนต่ำผ่านกิจกรรมและโครงการความร่วมมือต่างๆ</p>
<p><u>บุคลากรและองค์ความรู้</u></p> <ul style="list-style-type: none"> หน่วยงานหลัก ได้แก่ มจร. จุฬาฯ และ มช. ซึ่งเป็นมหาวิทยาลัยที่มีประสบการณ์และได้เริ่มดำเนินการเพื่อไปสู่คาร์บอนสุทธิเป็นศูนย์ของมหาวิทยาลัย และการพัฒนาถ่ายทอดไปสู่ชุมชน และจะเป็นพี่เลี้ยงให้กับมหาวิทยาลัยเป้าหมาย หน่วยงานเป้าหมาย คือ มหาวิทยาลัยต่างๆ ภายใต้เครือข่าย SUN Thailand และ 4 ทปอ. 	<ul style="list-style-type: none"> การจัดอบรมให้ความรู้แก่มหาวิทยาลัยต่างๆ ฐานข้อมูล CFO ของมหาวิทยาลัยไทย มหาวิทยาลัยมีกลยุทธ์และแนวทางการดำเนินงานไปสู่คาร์บอนสุทธิเป็นศูนย์ 	<p>ชุมชนสามารถพัฒนาไปสู่คาร์บอนต่ำโดยผู้นำชุมชนที่เข้มแข็ง และชุมชนอื่นๆ สามารถเรียนรู้ และดำเนินการปรับใช้ตามต้นแบบ</p>	<p>ผลการดำเนินงานสามารถเสนอ นโยบายแก่ภาครัฐเพื่อให้การสนับสนุนการดำเนินโครงการคาร์บอนต่ำ</p>
	<p>ชุมชนนำร่องที่ได้รับการถ่ายทอดองค์ความรู้และเทคโนโลยีเพื่อการพัฒนาไปสู่คาร์บอนต่ำอย่างยั่งยืนผ่านเครือข่ายมหาวิทยาลัยกับชุมชน มีตัวชี้วัดความยั่งยืนของชุมชน และบทเรียนจากการดำเนินงาน</p>		<p>โครงการจะเป็นส่วนหนึ่งในการช่วยสนับสนุนการดำเนินการของประเทศไทยให้บรรลุเป้าหมายทางสิ่งแวดล้อม และขณะเดียวกันการพัฒนาสังคมชุมชนอย่างยั่งยืน</p>